

SWITCH PLANET IGS-5225-4UP1T2S



Cena celkem:	14 541 Kč (bez DPH: 12 018 Kč)
Běžná cena:	15 995 Kč
Ušetříte:	1 454 Kč
Kód zboží:	NAPPNT2025
Part No.:	IGS-5225-4UP1T2S
Záruka:	60 měs.
Stav:	Nové zboží

Popis

Planet IGS-5225-4UP1T2S

Průmyslový spravovatelný L2/L3 PoE přepínač 5 portů 1000Base-T z toho 4x UltraPoE injektory IEEE 802.3at, 2x SFP 100/1000Base-X (diagnostika SFP-DDM), 2x DI/DO, napájecí výkon až 240 W.

Web/SNMPv3 management, 255 VLAN 802.1Q sítí, Spanning Tree (ERPS), agregace linek 802.3ad LACP, Port shaper, QoS, DHCP Snooping.

Redundantní napájení 2x DC 48~56V (vyšší napětí pro vyšší PoE výkon), ESD přepětové ochrany, krytí IP30, provozní teplota -40~75°C.

Gigabitový spravovatelný přepínač pracující na 2. a 3. vrstvě modelu OSI. Disponuje UltraPoE injektory dle IEEE 802.3at, je vybaven rozšířenými funkcemi pro použití v rozlehlejších sítích a na páteřních spojích. Statické routování, výkonné nástroje pro QoS řízení provozu a zabezpečení dovolují poskytovatelům ISP a správcům sítí kontrolovat a efektivně spravovat data sítí.

Inteligentní přepínače pro průmyslový Ethernet jsou určeny do náročných provozních podmínek s velkým rozsahem pracovních teplot, nejistým napájením a častými otřesy. Zároveň poskytují vynikající možnosti vícenásobných propojení pro dosažení robustnosti propojení systémů s velmi nízkou dobou zotavení.

Je vybaven pro redundanci metodou s využitím protokolu Spanning Tree (jejíž doba zotavení je v řádu sekund a jejich zlomků). Je podporováno L3 routování pro až 32 pravidel a 8 VLAN rozhraní.

Přepínače řady IGS umožňují nasazení dobře známé Ethernetové technologie i v průmyslovém prostředí. Stejně tak jsou vhodné pro instalace do venkovně umístěných skříní s velkým kolísáním pracovních teplot (typicky bezdrátové a MAN ISP aplikace). Jejich velkou předností je prodloužená střední doba mezi výskytem poruch (MTBF)!

Threat-defense Industrial 75W Ultra PoE Switch

SECURED
Security Risk Assessment

- Strengthen TLS, SSL and SSHv2 Encryption
- RADIUS and TACACS+ Authentication
- User Privilege Level Control

ZÁKLADNÍ SPECIFIKACE

Fyzické vlastnosti:

Porty: 5 x RJ-45 10/100/1000BASE-T, 2 x SFP 1000BASE-SX/LX/BX nebo 100BASE-FX, 1 x RJ-45 sériový port konzole

Paměť: 8k MAC adres, 4 Mbit buffer

Propustnost: sběrnice 14 Gbps, provozně 10,42 Mpps (64B)

Podpora přenosu: Jumbo Frame 9 Kb

Provedení: DIN lišta, na zeď

Napájení: zdroj redundantní, 48 - 56V DC (pro PoE+ využití je třeba 52 V a vyšší), celkový příkon do 282 W (zdroj není součástí balení)

Ochrana: ESD do 6 KV DC

Provozní teplota: -40 - 75°C, 95% vlhkost

Rozměry: 152 x 107 x 72 mm

Hmotnost: 1050 g

Funkce administrace:

Správa: konzole přes RJ-45, Telnet, Web, SSHv2, SSL, TLS, SNMP v1, v2c, v3

Řízení přístupu: Protokol ACL založený na IP a MAC, 123 záznamů

L3 statický routing: 32 pravidel, 8 VLAN rozhraní

ACL filtr a bonding:

1. IP ACL, filtrace provozů dle IP adresy, protokolu, portu, TCP příznaků
2. MAC ACL, filtrace provozů dle MAC adresy, dle VLAN ID a kombinací příznaků priorit

Priorizace provozu QoS: priorizace provozu dle 802.1p, 802.1Q a dle ToS/DSCP v IP paketu, možnost nastavení omezení posílaných paketů na port a dle na QoS pravidel

Port shaper nastavení v rozpětí 1 kb - 1 Gbps

Podpora VLAN:

3. IEEE 802.1Q
4. až 255 VLAN skupin, až 4095 VLAN ID
5. Q-in-Q tunneling
6. Private VLAN Edge (PVE)
7. Protocol-based VLAN
8. MAC-based VLAN
9. Voice VLAN
10. Multicast VLAN
11. GVRP

Spanning Tree Protocol:

12. protokol STP, protokol IEEE 802.1d Spanning Tree
13. protokol RSTP, protokol IEEE 802.1w Rapid Spanning Tree
14. protokol MSTP, protokol IEEE 802.1s Multiple Spanning Tree

Port mirroring: RX, TX, obojí

Agregace linek: IEEE 802.3ad LACP, 3 porty ve 3 skupinách

Multicast IGMP: IGMP v1/ v2/ v3, až 255 skupin, podpora režimu IGMP querier mode

Autentizace připojených zařízení: IEEE 802.1x (RADIUS), TACACS+, IP+MAC binding, VLAN + MAC binding

DHCP Snooping: ano (blokace cizích DHCP serverů)

LLDP: ano (automatická detekce typu připojených zařízení)

POE funkce:

Celkový napájecí výkon: 240 W, IEEE 802.3af, IEEE 802.3at, Ultra PoE PSE

Počet injektorů: 4 x až 72 W

Typ napájení: End-span, Mid-span, UPoE

Pokročilé funkce:

15. integrovaný plánovač pro plánované vypnutí napájených koncových prvků
16. detekce aktivity napájených zařízení pomocí ICMP, pokud není odezva, lze restartovat odpojením napájení
17. interní tepelná ochrana

Průmyslové vlastnosti:

zařízení je odolné proti pádu (IEC-60068-2-32) z výšky 75 cm na všechny dopadové části

zařízení je odolné proti vibracím (IEC-60068-2-6)

zařízení je odolné proti přetížení krátkodobému zrychlení 50g, dlouhodobému 4g, (IEC-60068-2-27)

elektrická bezpečnost dle CE EN-60950

EMC Elektronická kompatibilita (EMI):

ČSN EN 55032:2015+AC 2016 - Elektromagnetická kompatibilita multimediálních zařízení

EMC požadavky na odolnost (EMS) :

ČSN EN 55024 A1:2015 - Zařízení informační techniky

ČSN EN 55035:2017 - Elektromagnetická kompatibilita multimediálních zařízení

ČSN EN 61000-4-2:2008 - Elektrostatický výboj ESD

ČSN EN 61000-4-3 A2:2010 - Vyzařované vysokofrekvenční elektromagnetické pole

ČSN EN 61000-4-4:2012 - Rychlé elektrické přechodné jevy/skupiny impulzů EFT

ČSN EN 61000-4-5:2014 - Rázový impuls a přepětí

ČSN EN 61000-4-6:2013 - Odolnost proti rušením šířeným vedením, indukovaným vysokofrekvenčními poli

ČSN EN 61000-4-8:2009 - Magnetické pole síťového kmitočtu

ČSN EN 61000-4-11:2004 - Krátkodobé poklesy napětí, krátká přerušení a pomalé změny napětí



ERPS Ring for Video Transmission Redundancy



Extending Ethernet Distance



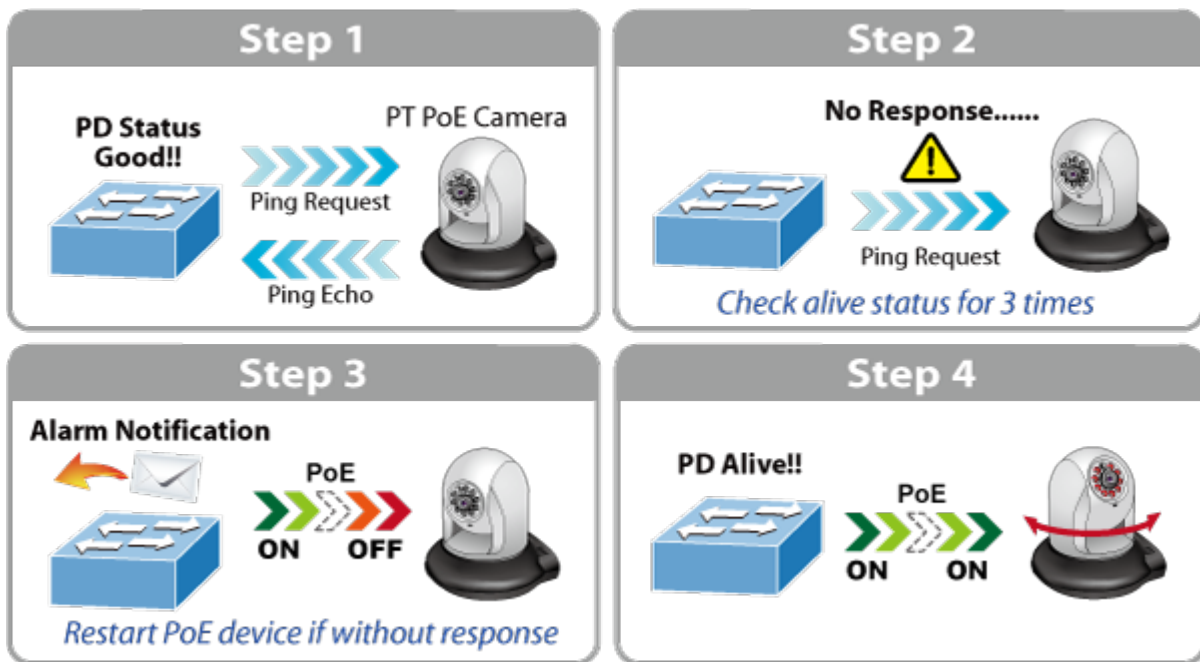
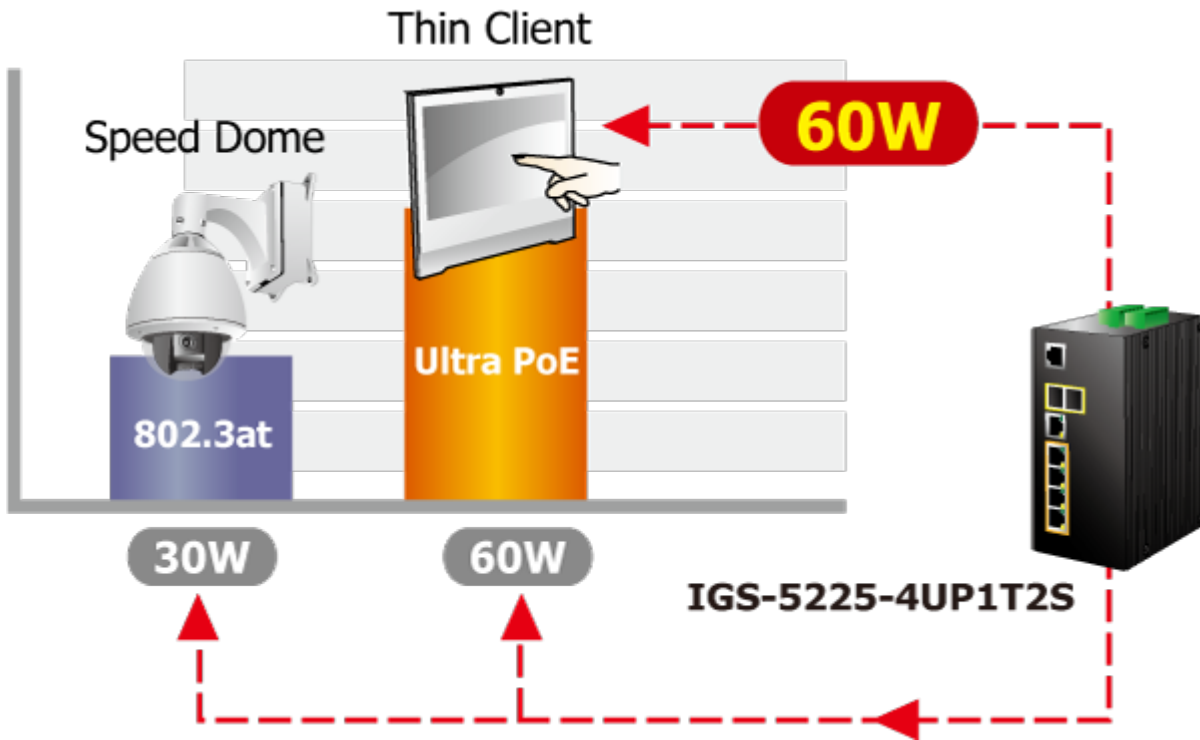


1000BASE-T UTP with PoE



Automatically Reboot Every Friday 23:00





[Ostatní download](#)