

UBIQUITI UISP LTU PRO



Cena celkem: **4 595 Kč**

(bez DPH: 3 797 Kč)

Běžná cena: **5 054 Kč**

Ušetříte: **459 Kč**

Kód zboží: NAAUBT1116

Part No.: LTU-Pro

Záruka: 26 měs.

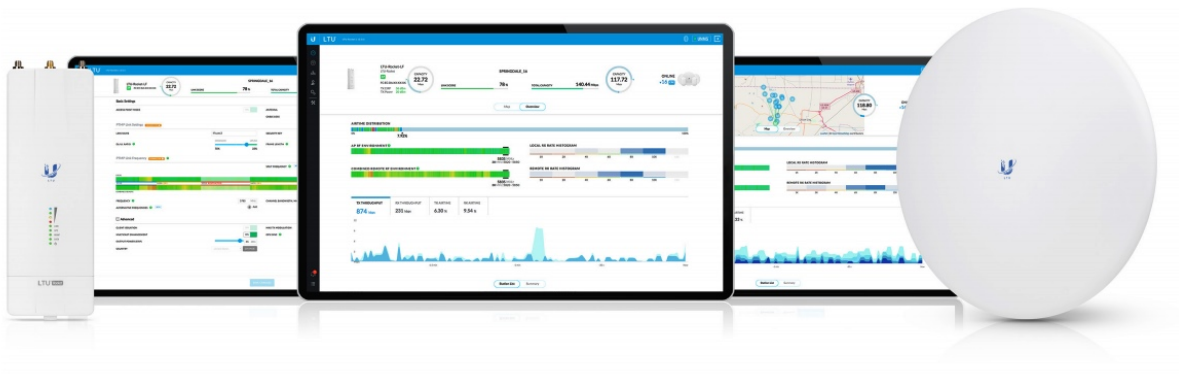
Stav: Nové zboží

Popis

Ubiquiti UISP LTU Pro

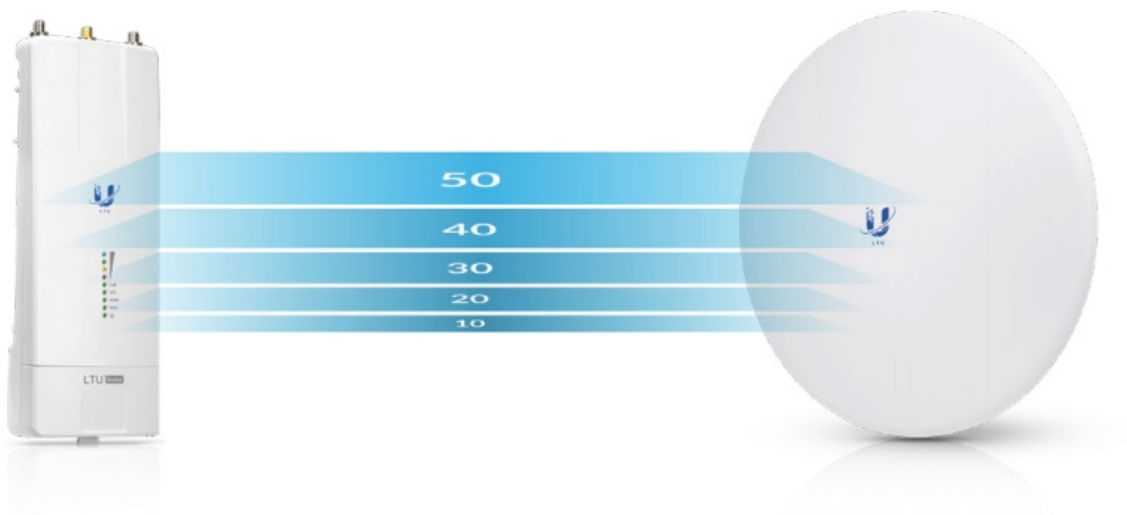
LTU Pro je vysoce výkonná **5 GHz** venkovní jednotka určená **pro PtP/PtMP spoje** (Point-toPoint/Point-to-multipoint) jako klientská jednotka k Rocket LTU. Dosah **25+ km** a zisk antény je **24 dBi**.

Proprietární **LTU technologie** není omezená standardy Wi-Fi 802.11. Jedná se o vlastní chipset Ubiquiti, díky kterému dosahuje jednotka LTU Pro **propustnosti 900+ Mbps** a podporuje modulaci **4096 QAM**.

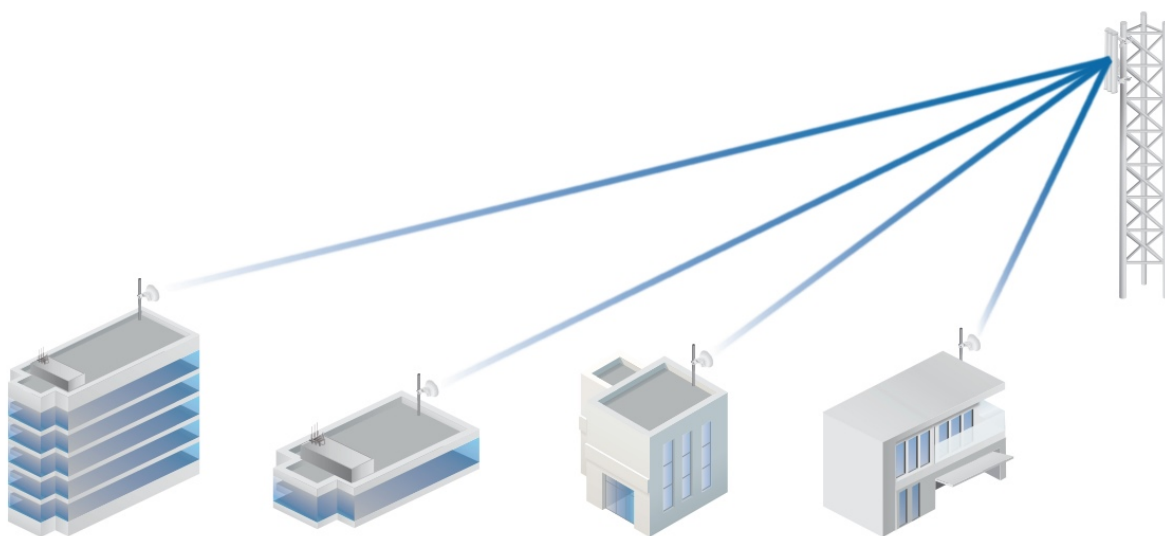


Funkce:

- PtMP CPE
- Modulace 4096 QAM
- Šířka kanálu 10/20/30/40/50/100 MHz
- Centrální správa konfigurace ze strany AP
- Frekvenční rozdělení RX a TX (pro non-DFS kanály)
- Automatické nastavení výkonu
- Podpora režimu bridge a router



LTU Pro může používat různé frekvence pro TX a RX, díky tomu se lze vyhnout okolnímu rušení.



Součástí balení je 24 V (0,5 A) Gbit napájecí PoE injektor.

ZÁKLADNÍ SPECIFIKACE

Frekvence: 5 GHz

Propustnost: 900+ Mbps

Průměr antény: 316,5 mm

Zisk: 24 dBi

Dosah: 25 km

Důležité upozornění:

System je neustále vylepšován, proto doporučujeme vždy používat aktuální verzi, kterou stahujete na stránkách Ubiquiti v sekci [Downloads](#). Zároveň je nutné zařízení provozovat v souladu s Všeobecným Oprávněním pro pásmo 5 GHz, využívat funkci DFS a vyvarovat se použití frekvencí, které používají meteorologické radary tj. 5630 a 5645 MHz.



*Supports PtP mode from 1.5.1 and later 1.5.x series. Compatible with LTU devices.

**24V DC, 0.5A GbE PoE adapter included.