

VICTRON VE.BUS BMS NG



Cena celkem:	3 740 Kč (bez DPH: 3 091 Kč)
Běžná cena:	4 114 Kč
Ušetříte:	374 Kč
Kód zboží:	SOPVIC0056
Part No.:	BMS300200300
Záruka:	60 měs.
Stav:	Nové zboží

Popis

Victron VE.Bus BMS NG

Systém VE.Bus BMS NG představuje nejnovější generaci řešení pro správu baterií značky Victron Energy, speciálně vyvinutou pro řízení a ochranu lithiových baterií typu **Lithium NG (LiFePO4)**. Podporuje konfigurace bateriových sestav s různými napěťovými úrovněmi (**12,8 V, 25,6 V, 51,2 V**) a kapacitami, a to jak v **paralelním, tak sériovém zapojení**, což umožňuje škálování až do celkové kapacity **384 kWh**. Systém poskytuje spolehlivou ochranu před **pod/nadnapětím**, přehřátím nebo podchlazením článků a v případě potřeby automaticky odpojuje zátěž nebo nabíjecí zařízení.

Přednosti:

- **Bluetooth Smart:** bezdrátové nastavení, monitoring a aktualizace firmware pomocí aplikace VictronConnect.
- **Load Disconnect:** odpojení zátěže při podnapětí článků, kompatibilní s BatteryProtect a dalšími zařízeními s funkcí vzdáleného zapnutí/vypnutí.
- **Charge Disconnect:** odpojení nabíječek při nadnapětí nebo nevhodné teplotě baterie.
- **Předčasná signalizace podnapětí:** aktivace LED, bzučáku nebo relé 30 s před odpojením zátěže.
- **Vstup vzdáleného zapnutí/vypnutí:** současně vypnutí zátěže i nabíječek při signálu *vypnuto*.
- **LED indikace:** Bluetooth stav, varování a chyby, VE.Bus status.
- **Komunikace s VE.Bus zařízením:** řízení stavu měničů a nabíječek MultiPlus, Quattro apod.
- **Komunikace s dálkovými zařízeními:** přes port *Remote panel* lze připojit Cerbo GX, Digital Multi Control nebo VE.Bus Smart dongle.
- **Napájecí a pomocné vstupy/výstupy:** dedikovaný GX-Power výstup pro napájení GX zařízení a Aux-In vstup.

Zařízení je určeno **výhradně pro použití s bateriemi Victron Lithium NG** a není kompatibilní se staršími modely Lithium Smart bez označení NG.

ZÁKLADNÍ SPECIFIKACE

Vstupní napětí: DC 9–70 V

Spotřeba: 10 mA / 2 mA / 1,5 mA

GX-Power výstup: max. 1 A

Aux-In vstup: max. 1 A

Load Disconnect: max. 1 A (zdrojový proud)

Charge Disconnect: max. 10 mA (zdrojový proud)

Pre-alarm výstup: max. 1 A (není chráněn proti zkratu)

Rozhraní VE.Bus: 2× RJ-45 (připojení VE.BUS)

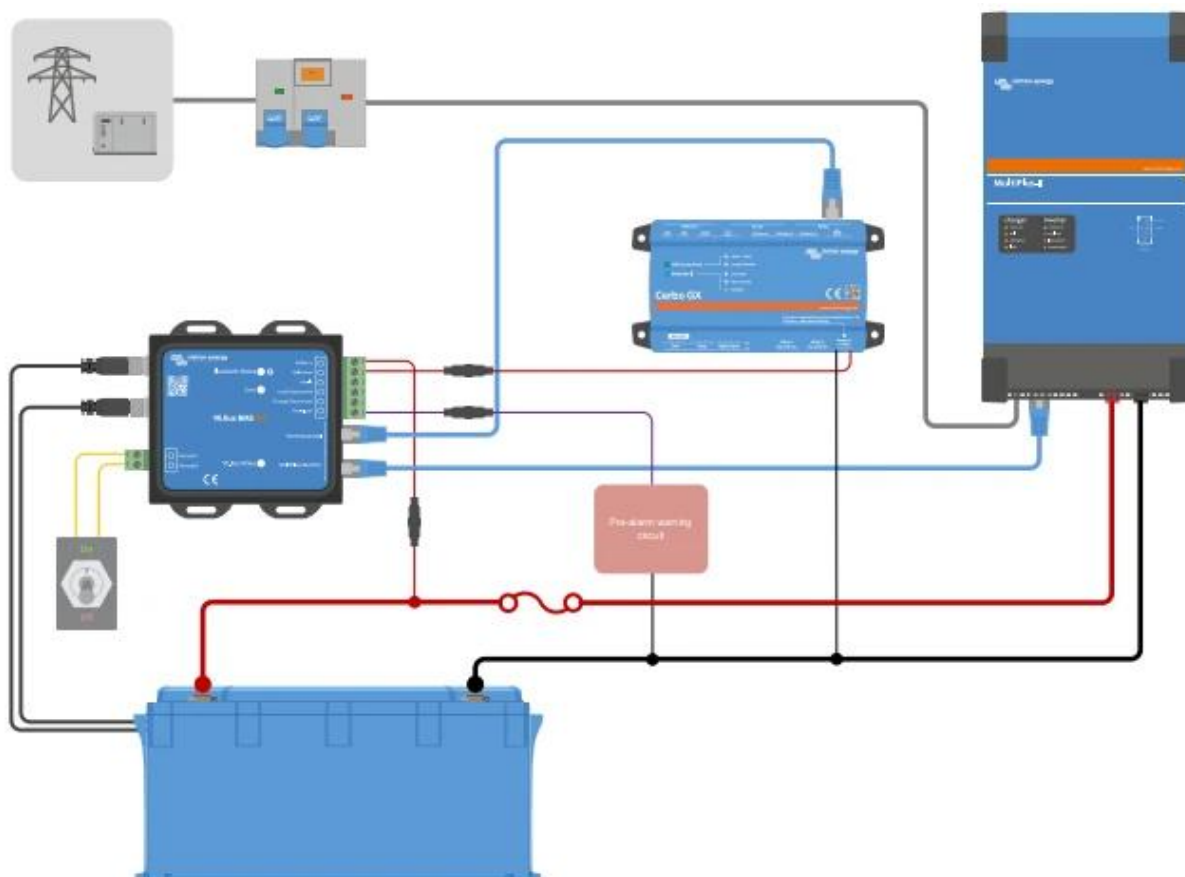
Provozní teplota: -20 až +50 °C

Stupeň krytí: IP20

Rozměry: 105,8 × 95 × 23,2 mm

Hmotnost: 120 g

Příklad systému s VE.Bus BMS NG, MultiPlus a Cerbo GX



Příklad systému s VE.Bus BMS NG, alternátorem, startovací baterií, Cyrix-Li-ct, BatteryProtect, stejnosměrnými zátěžemi a MultiPlus

